



社區大學融入式課程設計的基本概念

分享人：徐敏雄

(國立暨南大學成人與繼續教育所助理教授)



小時候做什麼都是別人決定



一起來看一部廣告片吧！

看完影片再來想想這些概念

- 成人學習者有清楚的自我概念可以進行自我導向學習
- 成人擁有豐富的經驗可成為學習的資源
- 成人的學習準備度與他們的社會角色有關
- 成人學習的取向以生活問題為中心

您的課程已經關切到哪些面向？

- 課程規劃過程有聆聽學員想學什麼東西
- 課程的內容有妥善運用到學員的主觀經驗
- 課程的內容有關切到學員的社會角色需求
- 課程內容能幫助學員解決生活中的問題

但是……

每個成人真的都有自主選擇能力嗎？

再來看另一部短片：分手快樂



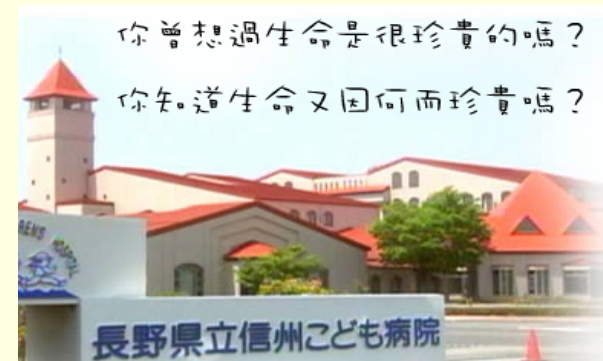
所以關切到上述面向就是好嗎？

- 是否有成人缺乏清楚的自我概念，也不知道自己最佳利益？
- 有沒有成人的經驗是會阻礙學習的？
- 依循成人的社會角色來決定學什麼東西是否可能只是在滿足父母、老闆或其他人）的期待？
- 與實際生活問題無關的知識不值得學習嗎？



要反思學習經常得有重大挫折

- 如果你每天都過得很「順暢」，多半是在重複原來的生活習慣。這時候很難產生「反思學習」。
- 如果有一天你覺得過得很「艱辛」，表示你以前的經驗或知識無法順利解決當下的處境。這時候，正好是你重新反省生活習慣或價值觀的好機會。
- 也就是說，「反思學習」通常發生在我們覺得不一致、不舒服或面臨重大衝擊時。



您的課程是在重複習慣還是促進反思？

- 讓對某項議題或知識還不清楚的學員，自己隨意選擇了不適合他們的生活方式或價值觀。
- 讓學原繼續停留在他們原來的生活習慣或價值觀，而沒有嘗試新生活方式或生命價值的機會。
- 讓學習者只是為了討好老闆（或其他人）而被迫學習。
- 讓學習者只能停留在生活經驗，而無法接觸到抽象層次的學理知識？

徐老師你自己這堂課呢？

- 要刮別人鬍子之前，先刮好自己的鬍子！
- 好吧！我先讓大家感受一下什麼叫做「重大衝擊」吧！
 - 1.送禮的小朋友的衝擊
 - 2.給在座各位的衝擊
- 「重大衝擊」通常與日常生活方式或價值觀相反



換你們自我檢視了！

- 您對自己是否足夠瞭解？明白自己為何來社大任教？
- 您對於所任教的課程內容是否有屬於您自己的感動？並且能夠提升您的生命品質？
- 您所任教的課程是否有提供「另類生活方式」，甚至是「反面價值觀」讓學生產生不一致的碰撞？
- 您是否知道如何在您任教的課程中進修？還是您也不知道如何精進自己的專業理論或技巧？

再來分組聊聊大家的經驗吧！

- 請依照各位講師所屬社大，五個人分成一組，並分別討論下列議題：
 1. 由講師完全依照「教科書內容」來上課，對講師及學生的優缺點為何？
 2. 由講師完全依照「自己體驗的感受」來上課，對講師及學生的優缺點為何？
 3. 講師完全讓「學生分享各自經驗」，對講師自己及學生的優缺點為何？
 4. 講師完全依照「社區環境的內容」來上課，對講師及的優缺點為何？

四個面向各自紛飛的利弊

講師主觀經驗

學生主觀經驗

客觀知識技能

社區人文、社會與
自然環境

社大講師必須面對的挑戰是 (1/2)

- 教科書的知識技能雖有價值，但也有侷限性，因此必須用老師和學生的主觀經驗與其相互對照、碰撞、甚至修正。
- 講師和學生的主觀經驗雖有真實性，但如果只停留在經驗層次，教學或學習就容易劃地自限，甚至淪為片斷感覺而無法深化或完整化。

社大講師必須面對的挑戰是 (2/2)

- 如果老師無法了解、承認自己知識或經驗的有限，上起課來就容易因為過於緊張而顯得裝腔作勢，無法產生友善的教學互動。
- 如果連老師自己都不明白所教授的知識技能如何改善自己的生活，更不用談幫助學生提升生命品質。

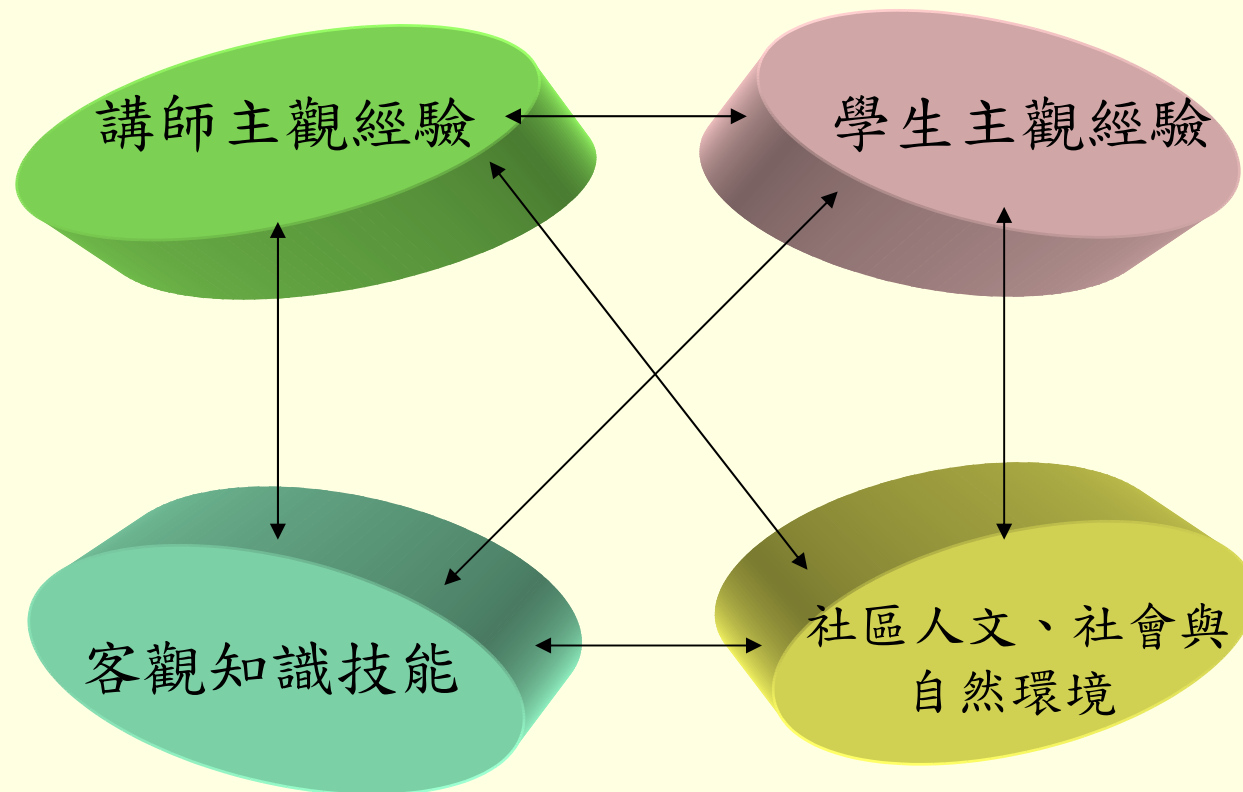
好的教學與課程設計應該是……

- 講師清楚了解且承認自己知識技能的有限，願意開放心胸與學生一起探討、成長，而不是硬撐。
- 既能清楚介紹教科書裡的「客觀知識技能」，又能邀請學生一同拿「主觀經驗」與這些知識技能對話，甚至質疑、調整、修正這些知識技能。
- 老師要先了解所教授的知識技能如何改善生命品質，才能幫助學生用這些知能提昇生命品質。

這種優質的課程設計就是融入式課程

- 融入式課程一定有「主軸課程」和「融入議題」
- 「主軸課程」通常是教科書中客觀的知識技能
- 「融入議題」通常是與講師和學習者相關的「主觀經驗」，它們可以是個人參與家庭、社團、社區、職場或其他公共事務的感受與想法，也可以是真實世界中的人文、社會與自然環境。

融入式課程才是回歸教育本質



第一種融入式課程的策略

將社區實體視為「外在客觀知能」融入課程
(具體化課程內容)

- 1.將教科書中的客觀知識技能設定為「主軸課程」
- 2.將學習者主觀經驗或社區人文、社會與自然環境設定成「融入議題」
- 3.將「融入議題」當成說明「主軸課程」的實例，幫助學習者了解課程內容

第二種融入式課程的策略

將社區實體視為「可建構的對象」融入課程
(換個角度看生活世界)

- 1.將教科書中的客觀知識技能設定為「主軸課程」。
- 2.將學習者主觀經驗或社區人文、社會與自然環境設定成「融入議題」
- 3.邀請學習者以「融入議題」與「主軸課程」相互對話，幫助他們以「主軸課程」重新詮釋「融入議題」，或以「融入課程」修正「主軸課程」。

第三種融入式課程的策略

將社區實體視為「反思學習的素材」融入課程
(行動中反思)

- 1.將教科書中的客觀知識技能設定為「主軸課程」。
- 2.將學習者主觀經驗或社區人文、社會與自然環境設定成「融入議題」
- 3.邀請學習者與講師一同將「融入議題」與「主軸課程」相互碰撞，以便檢視、修正、重構「主軸課程」和「融入議題」的所有內容。

融入的課程型態

- **單科附加單元**：挑選一門十八週課程中的任一次或幾次融入特定主題
- **單科徹底融合**：將一門十八週課程每一次的課均融入特定主題
- **多學科附加單元**：好幾門課一同將其十八週課程中的任一次或幾次融入特定主題
- **多學科徹底融合**：好幾門課一同將其十八週課程中每一次課程均融入 特定主題

從九點到現在……

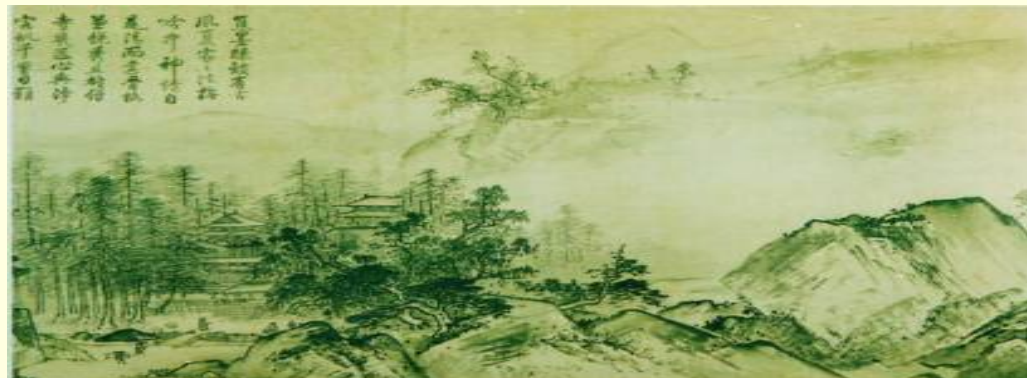
- 大家覺得我們的課程是否是融入式課程設計？
- 如果不是的話，理由何在？
- 如果是的話，融入了哪些要素？運用了哪些融入策略？

題西林壁

宋 蘇軾

橫看成嶺側成峰，遠近高低各不同。

不識廬山真面目，只緣身在此山中。



謝謝聆聽，歡迎提問或指教！

